

BOURACÍ PRÁCE A H.T.Ú. , M 1:250



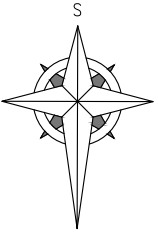
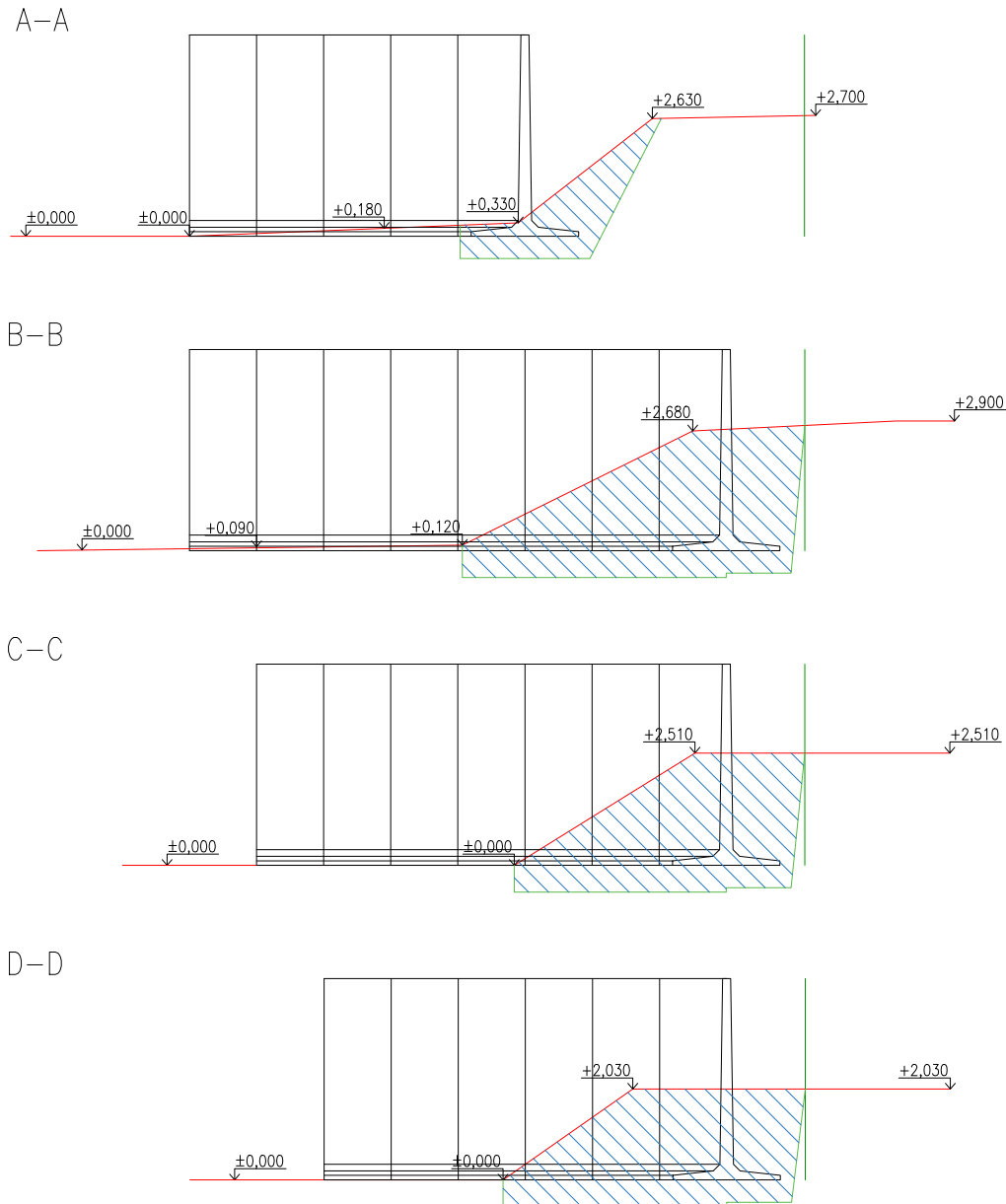
LEGENDA

- Odstranění zeminy, cca 1 500m³
- Odstranění asfaltového povrchu, cca 55m³
- Odstranění původního oplocení včetně brány
- Hranice katastru
- Vnitřní kresba
- Výškové body

POZNÁMKA

Odstranění stávajícího asfaltového povrchu bude po celé ploše v tloušťce cca 5 cm.

ŘEZY H.T.Ú.



AUTORIZACE:

SOUŘADNICOVÝ SYSTÉM: S-JTSK  
VÝŠKOVÝ SYSTÉM: Balt po vyrovnání  
±0,000 = 327,000 m.n.m.

Hlavní projektant		Zodp. projektant		Vypracoval			
Ing. Tomáš Janský		Ing. Tomáš Janský		Filip Svoboda			
Investor: Správa a údržba silnic Jihomoravského kraje, p.o.k.							
Akce: ÚPRAVA SKLÁDKY CM ROSICE VČETNĚ OPLOCENÍ <small>Par.č. 674/3, 674/91</small>				Datum		08/2022	
				Formát		A2	
				Stupeň		DPS	
				Měřítko		1:250	
				Číslo paré		Číslo výkr.	
Obsah:						D.1.1.2.	
BOURACÍ PRÁCE A H.T.Ú.							